

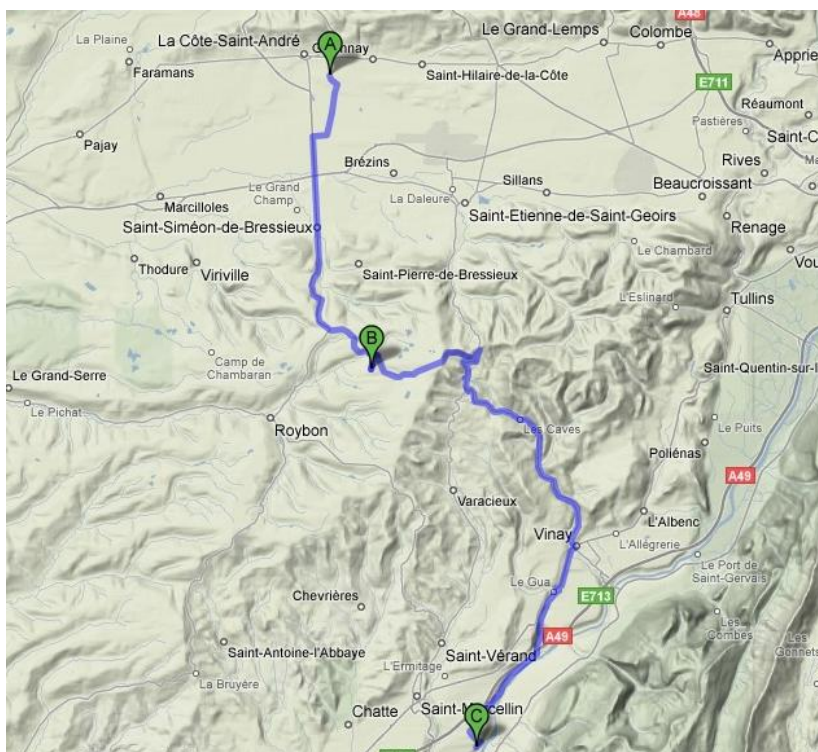
Ballon des écoles

Lycée Charlie Chaplin – Décines (69)

27 mai 2009

Un ballon des écoles a été lâché ce jour à 11h24 depuis le lycée Charlie Chaplin de Décines dans le département du Rhône. Celui-ci était équipé d'un émetteur KIWI sur 137,950Mhz ainsi que du système APRS.

Les prévisions annoncées par F1IMO et FOFVC donnaient un point d'impact estimé entre La-Côte-Saint-André (38) et le pied du Vercors sur le secteur sud-est de Saint-Marcellin. Le point d'impact pour un vol moyen dit « normal » était finalement à 4,7km du point réel ou à été retrouvé la nacelle.



A = Prévision pour un vol très court (vitesses rapides, éclatement vers 22 000m)

B = Prévision pour un vol moyen, dit « normal » (vitesses moyennes, éclatement vers 26 000m)

C = Prévision pour un vol très long (vitesses lentes, éclatement vers 33 000m)

Trois équipes mobiles de « chasseurs » étaient présentes sur la zone de prévisions :

- F1OLG Thierry et F0FOX Janique en point haut pour le décodage des trames APRS
- F0FRD Michel et F0FUH René en point haut pour des relevés d'azimut
- F0FVC Julien et F0FNC Laurent en mobile sur le terrain pour l'approche finale avec également décodage des trames APRS

Rejoints rapidement par F1IMO Bruno qui était présent au lancement du ballon pour l'intégration du GPS et du module APRS dans la nacelle.

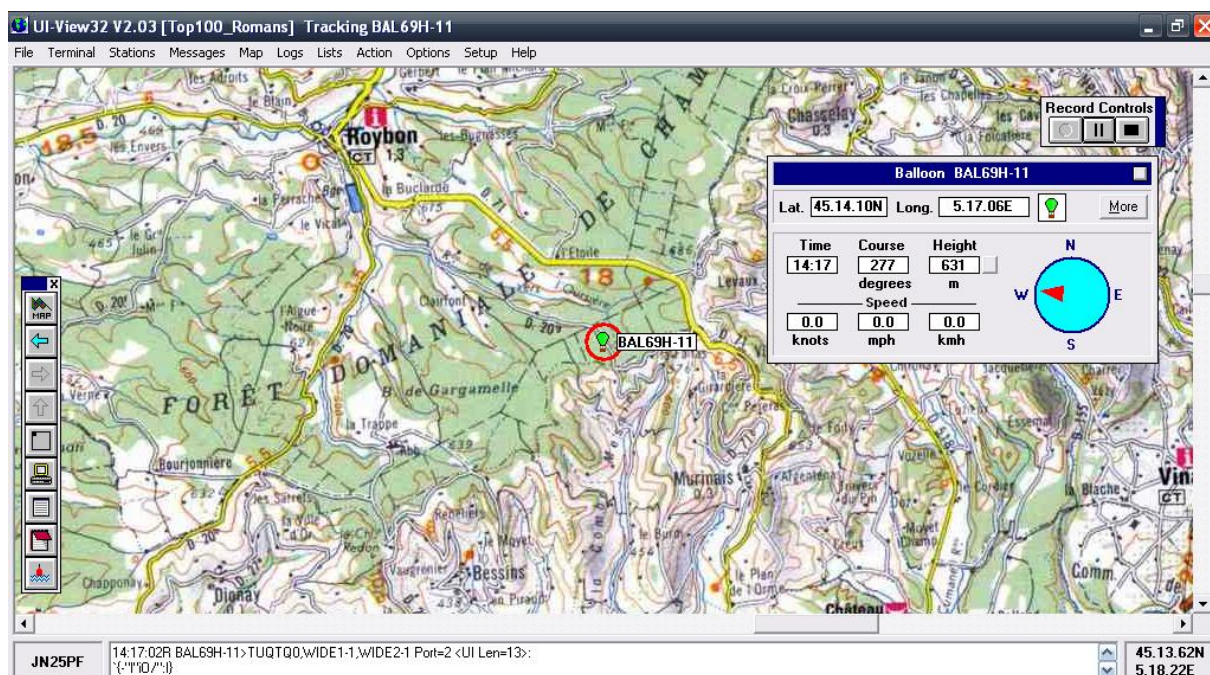
L'éclatement du ballon a eu lieu à 13h05 à un peu plus de 26 000m d'altitude, la poursuite a commencée à se faire par F0FVC et F0FNC qui ont perdu le signal à 13h55 à environ 6km de la

Ballon des écoles

Lycée Charlie Chaplin – Décines (69)

27 mai 2009

dernière trame en vol. Il n'aura pas fallu très longtemps pour reprendre du signal et enfin décoder la dernière trame, celle de la position au sol.



Arrêté au bord de la route et à 200m du point donnée par cette dernière trame nous avons rapidement été rejoints par tous le reste de l'équipe. Une première reconnaissance sur le terrain dans un environnement de bois avec beaucoup de broussailles nous avons localisés visuellement la nacelle accrochée à plus de 10m du sol dans un arbre.



Ballon des écoles

Lycée Charlie Chaplin – Décines (69)

27 mai 2009

Quelques minutes après, et de retour au pied de l'arbre avec un peu de matériel toute l'équipe a pu enfin décrocher la nacelle ainsi que la totalité de la chaîne de vol à 15h !



Ballon des écoles

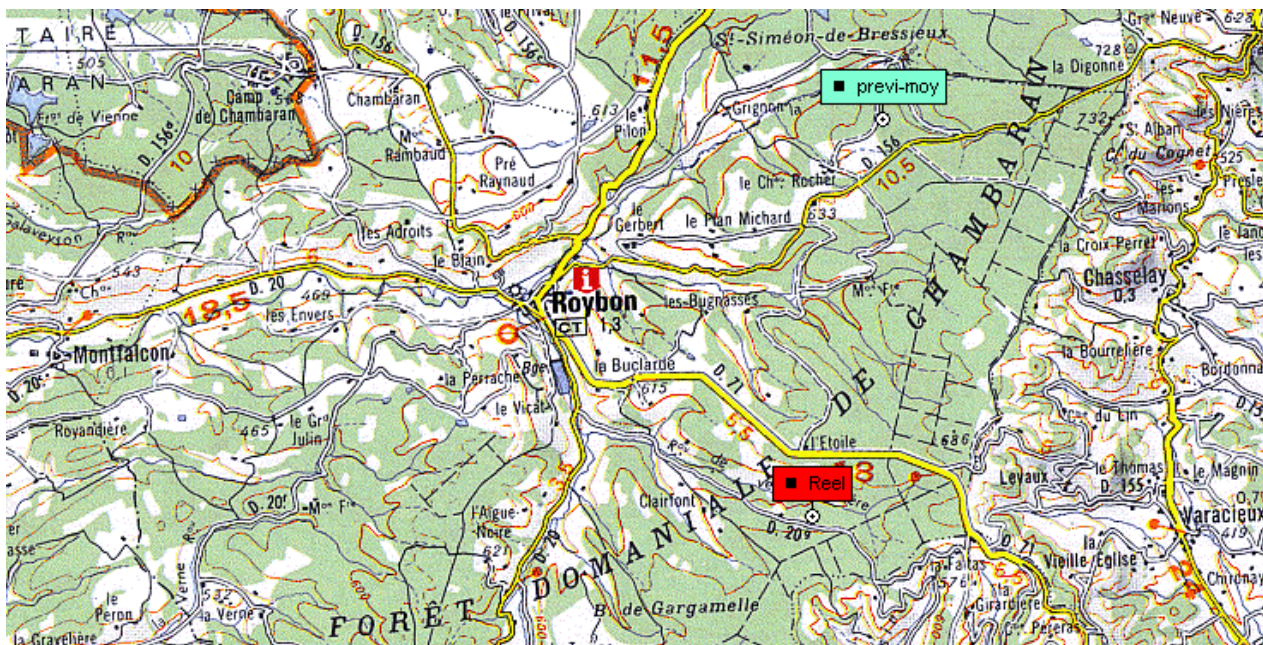
Lycée Charlie Chaplin – Décines (69)

27 mai 2009

Ballon récupéré à 15h, Secteur de Roybon (38)

45°14.10'N

05°17.06'E



73's de toute l'équipe !!

F1OLG Thierry – F0FOX Janique – F0FRD Michel – F0FUH René

F0FVC Julien – F0FNC Laurent – F1IMO Bruno